

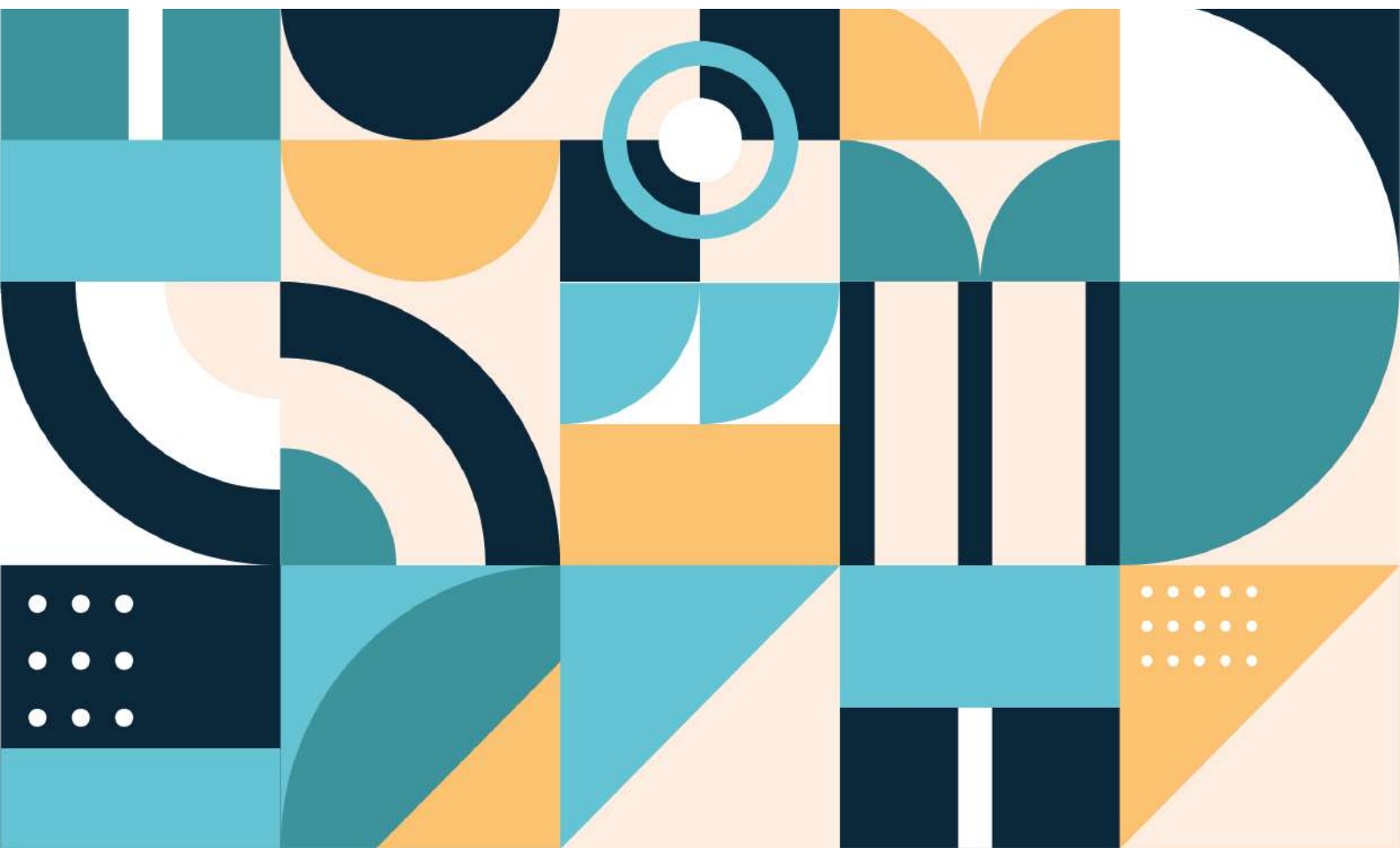


# PROGRAMME PARTENARIAL D'ACTIVITES

2024/2026



AULA  
AGENCE D'URBANISME  
DE L'ARTOIS





L'année 2024 va permettre à l'agence d'urbanisme de l'Artois de poursuivre la mise en œuvre son projet stratégique 2022-2026. Dans le cadre de l'amélioration de la lisibilité du niveau d'implication de l'agence dans les actions menées au titre de son programme partenarial d'activités (PPA), une précision a été indiquée sur le degré d'implication des équipes de l'Agence : réalisation d'une étude, expertise, prospective, accompagnement en AMO, création de bases de données, visualisation/Dataviz, valorisation des travaux par la communication...

Le PPA 2024 se décline sous 5 axes thématiques, avec comme priorités :

Pour l'axe 1, dédié à la connaissance et la DATA, l'agence va déployer ses outils numériques dédiés à la donnée et sa visualisation avec notamment la mise en œuvre opérationnelle de la plateforme numérique collaborative. Cet outil innovant aux services de nos territoires, va permettre de livrer les premiers applicatifs digitaux pour la fin d'année 2024, ainsi que le déploiement de la semi automatisation des observatoires de l'agence. 31 actions ont été inscrites pour cet axe.

Dans le cadre de l'axe 2, 27 actions liées à la prospective au service des stratégies territoriales ont été inscrites, avec pour priorité 2024, les thématiques liées à l'adaptation aux changements climatiques, aux ressources et aux déchets, aux économies et services décarbonés, ainsi que la mobilité et la sobriété foncière.

L'appui aux transitions territoriales liées à l'axe 3 ont été co-construites avec les partenaires notamment au niveau du calibrage de chaque action. Les 22 actions inscrites se traduisent par l'élaboration de démarches et d'études, par exemple la trame verte et bleue planificatrice et opérationnelle (CABBALR), le schéma directeur des gares (CALL), l'analyse de l'accessibilité de la gare SNCF d'Hénin-Beaumont en lien avec le projet du SERM (SMT Artois Mobilités). Les autres actions se caractérisent par la réalisation d'AMO, des accompagnements multithématiques auprès de nos partenaires, mais aussi la poursuite des divers partenariats.

Composé de 3 actions, l'axe 4 est dédié à la planification stratégique, avec la poursuite des travaux sur les SCOT de l'Artois et du PETR Ternois 7 Vallées, avec pour objectif, l'élaboration du document d'orientations et d'objectifs ainsi que la rédaction du document d'aménagement artisanal commercial et logistique pour chaque SCOT.

Enfin l'axe 5, dédié aux missions d'expertises et des partenariats de proximité, regroupe 4 actions. Elles sont liées à : l'étude sur le devenir du site actuel du Centre Hospitalier de Lens ; la démarche d'élaboration du schéma urbain de Courcelles-les-Lens, la finalisation du schéma stratégique fluvial à l'échelle du PMA. Une campagne d'adhésion sera proposée aux communes dans le cadre des nouveaux partenariats de proximité.

Pour l'année 2024, 87 actions ont été inscrites. Co-construites avec nos partenaires, lors des rencontres bilatérales, du comité technique partenarial du 15 février 2024, les actions du projet de PPA s'inscrivent dans une démarche triennale (2024-2026) qui permettra de développer les actions sur les 3 prochaines années.



**Corinne LAVERSIN**

Présidente de l'Agence d'Urbanisme de l'Artois  
Vice-Présidente de la CABBALR en charge du foncier et de l'urbanisme  
Maire de Hinges

# LE TERRITOIRE DE L'AGENCE

322 COMMUNES, 7123 50

**Pôle d'Équilibre Territorial Rural (PETR)  
7 Vallées et Ternois  
172 communes - 68 500 hab.**

**Communauté  
Béthune-Bruay  
100 communes**

**Communauté de Communes  
7 Vallées Comm  
69 communes, 30 000 habitants**

**103 co**



**AULA**  
AGENCE D'URBANISME  
DE L'ARTOIS

Réalisation : AULA - 2024.

Sources : Admin Express INSEE 2024 - reproduction interdite.

# E D'URBANISME DE L'ARTOIS

0 HABITANTS, 2 130 KM<sup>2</sup>

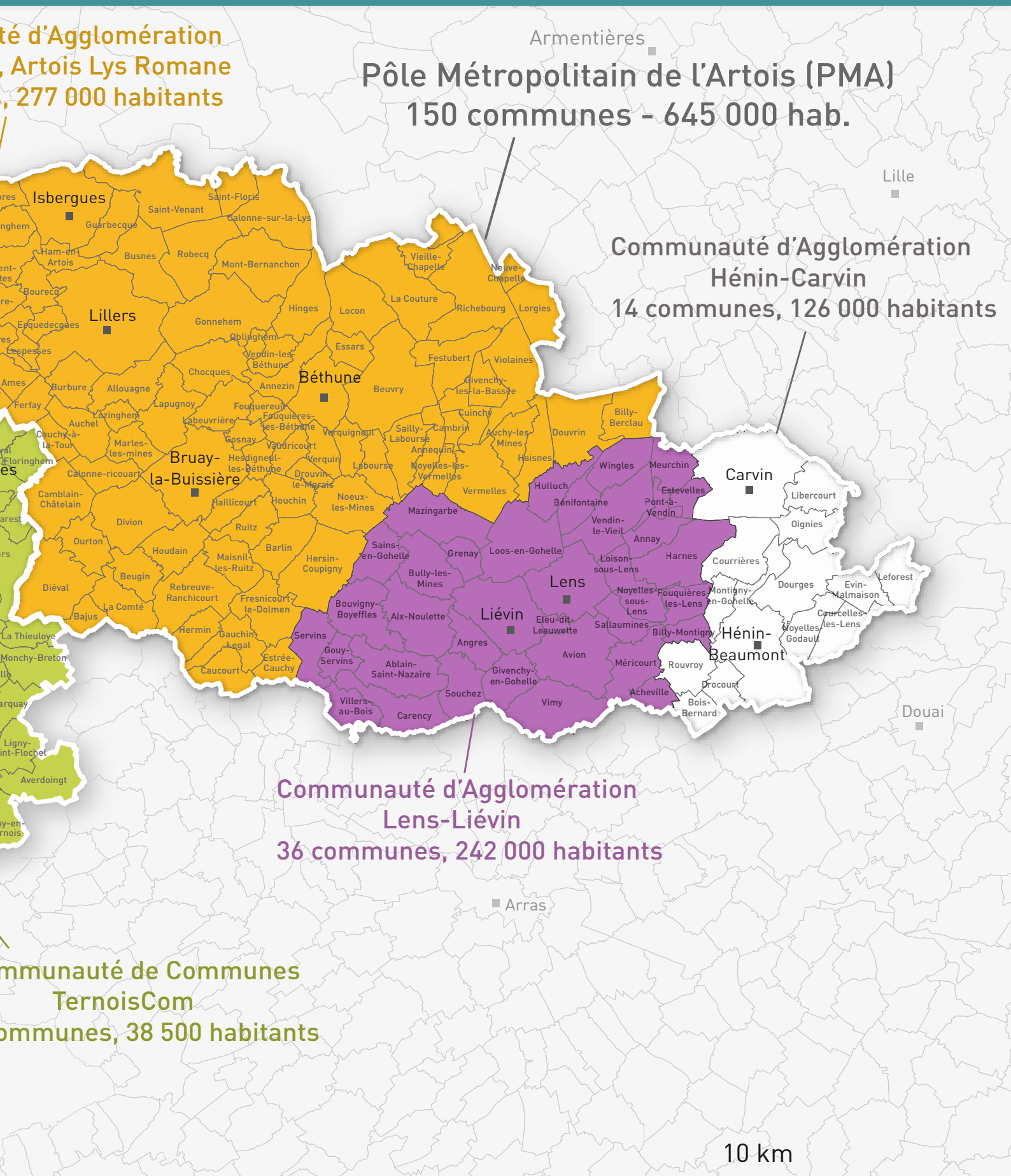
été d'Agglomération  
Artois Lys Romane  
277 000 habitants

Pôle Métropolitain de l'Artois (PMA)  
150 communes - 645 000 hab.

Communauté d'Agglomération  
Hénin-Carvin  
14 communes, 126 000 habitants

Communauté d'Agglomération  
Lens-Liévin  
36 communes, 242 000 habitants

Communauté de Communes  
TernoisCom  
communes, 38 500 habitants



## LE BUREAU EN 2024

### MEMBRES DU **BUREAU** :

#### **Présidente : M<sup>me</sup> Corinne LAVERSIN**

(Vice-Présidente de la Communauté d'Agglomération de Béthune-Bruay, Artois Lys Romane en charge du foncier et de l'urbanisme - Maire d'Hinges)

#### **1<sup>er</sup> vice-Président : M. Olivier GACQUERRE**

(Président de la Communauté d'Agglomération de Béthune-Bruay, Artois Lys Romane - Maire de Béthune)

#### **2<sup>ème</sup> vice-Président : M. Alain ROGER**

(Vice-Président de la Communauté d'Agglomération de Lens-Liévin, en charge de l'ERBM et du renouvellement urbain - Maire de Noyelles-sous-Lens)

#### **Trésorier : M. Alain BAVAY**

(Président du Pôle Métropolitain de l'Artois, Vice-Président de la Communauté d'Agglomération Lens-Liévin en charge de la cohésion sociale - Adjoint au Maire d'Eleu-dit-Leauwette)

#### **Secrétaire : M. Jean-Pierre SANSEN**

(Élu au Syndicat Mixte des Transports Artois Mobilités - Maire de Ruitz)

#### **M. Didier HOCHART**

(Vice-Président de la Communauté de Communes du Ternois en charge de l'urbanisme et de la politique de l'habitat - Adjoint au Maire de St Pol-sur-Ternoise)

#### **M. François DOUAY**

(Vice-Président de la Communauté de Communes des 7 Vallées en charge de l'aménagement du territoire et de la mutualisation - Maire de Boisjean)

#### **M. Claude BACHELET**

(Président du Pôle d'Équilibre Territorial et Rural Ternois 7 Vallées, Vice-Président de la Communauté de Communes du Ternois, en charge du Pôle d'Équilibre Territorial et Rural - Maire de Croisette)



## L'ASSEMBLÉE GÉNÉRALE EN 2024

MEMBRES DE L'ASSEMBLÉE GÉNÉRALE DONT LES MEMBRES DU CONSEIL D'ADMINISTRATION :

### MEMBRES DE DROIT

**PETR TERNOIS 7 VALLÉES**  
**M. Claude BACHELET\***

**CC DES 7 VALLÉES**  
M. Matthieu DEMONCHEAUX  
**M. François DOUAY\***

**CC DU TERNOIS**  
M. Marc BRIDOUX  
M. Jean-Luc FAY  
**M. Didier HOCHART\***

**ÉTAT**  
M. Julien LABIT  
M. Edouard GAYET

**SMT ARTOIS MOBILITÉS**  
**M. Laurent DUPORGE\***  
M. Charly MEHAIGNERY  
**M. Jean-Pierre SANSEN\***  
M. Jean-Marc TELLIER

**CABBALR**  
**M. Olivier GACQUERRE\***  
M<sup>me</sup> Maryse BERTOUX  
**M. Steve BOSSART\***  
M. Bertrand COCQ  
M<sup>me</sup> Catherine DECOURCELLE  
M. Didier DEPAEUW  
M. Jean-Michel DUPONT  
**M. Ludovic IDZIAK\***  
**M<sup>me</sup> Corinne LAVERSIN\***  
**M<sup>me</sup> Nadine LEFEBVRE\***  
**M. Bertrand LELEU\***  
M<sup>me</sup> Sylvie MEYFROIDT  
M. Denis PREVOST  
M. Jacques SWITALSKI  
**M. David THELLIER\***

**PMA**  
**M. Alain BAVAY\***  
M. Bernard BAUDE  
M. Steve BOSSART  
**M. Christian MUSIAL\***

**CALL**  
**M. Sylvain ROBERT\***  
M. Jérôme DARRAS  
**M. Ludovic GAMBIEZ\***  
M. Georges KOPROWSKI  
**M. François LEMAIRE\***  
**M. Jean LETOQUART\***  
M<sup>me</sup> Agnès LEVANT  
M<sup>me</sup> Laure MEPHU NGUIFO  
**M. Alain ROGER\***  
M<sup>me</sup> Estelle SZABO\*  
M<sup>me</sup> Samia SADOUNE  
**M. Yves TERLAT\***  
M. Julien VOULIOT

### MEMBRES ACTIFS

**RÉGION HAUTS-DE-FRANCE**  
M. Pierre Emmanuel GIBSON\*

**DÉPARTEMENT DU PAS DE CALAIS**  
M<sup>me</sup> Emmanuelle LEVEUGLE

**ÉTABLISSEMENT PUBLIC FONCIER**  
M<sup>me</sup> Catherine BARDY

**PAS-DE-CALAIS HABITAT**  
M<sup>me</sup> Bruno FONTALIRAND\*

### MEMBRES ASSOCIÉS

**CHAMBRE DE COMMERCE ET D'INDUSTRIE**  
M. Alain CUISSE\*

**CHAMBRE DE MÉTIERS**  
M. Freddy GUILBERT\*  
(ou son représentant élu M. Bernard DOLLET)

**CHAMBRE D'AGRICULTURE**  
M. Christian DURLIN\*  
(ou son représentant élu M. Christophe DELEBARRE)

**UNIVERSITÉ D'ARTOIS**  
M. Pasquale MAMMONE\*

**VOIES NAVIGABLES DE FRANCE**  
M. Thomas DELVALLE\*

**AGENCE DE L'EAU ARTOIS PICARDIE**  
M. Thierry VATIN\*

**SYNDICAT MIXTE DU SCOT DE LENS LIÉVIN HÉNIN CARVIN**  
M. Marcello DELLA FRANCA\*

**NORLINK**  
M. Bruno FONTAINE

\* Membres du Conseil d'Administration de l'AULA

## AXE 1

### CONNAISSANCE TERRITORIALE ET DATA

- Les observatoires thématiques numériques (\*12)
- Les observatoires liés aux évaluations de politiques publiques (\*17)
- La Plateforme Numérique Collaborative (PNC) (\*1)
- Pour les communes adhérentes (\*2)

## AXE 2

### LA PROSPECTIVE, AU SERVICE DES STRATEGIES

- Les enjeux climatiques et environnementaux (\*9)
- Les ressources (énergie, eau, gestion des déchets) (\*2)
- Les économies territoriales (\*4)
- Le foncier (\*2)
- La mobilité (\*1)
- Les partenariats : Poursuite des travaux et collaborations (\*7)
- Formation et Acculturation des élus et des techniciens (\*1)
- Enquêtes locales sur l'évolution des usages et pratiques prospectives sur les territoires (\*1)

## AXE 3

### APPUI AUX TRANSITIONS TERRITORIALES

## AXE 4

### PLANIFICATION STRATEGIQUE

## AXE 5

### MISSIONS SUPPLÉTIVES ET ÉVOLUTIVES CONFIEES SUR LA BASE D'UNE CONVENTION PARTENARIALE



AXE 1

47 %

AXE 2

19 %

AXE 3

15 %

AXE 4

16 %

AXE 5

3 %





### LES PRIORITES 2024

- Poursuite du déploiement de la plateforme numérique collaborative (PNC) de l'AULA en suivant la feuille de route (Livrables des applicatifs digitaux pour fin 2024 et alimentation partenariale de la PNC en données),
- Finalisation et mise à jour l'observatoire du PDU
- Automatisation/semi-automatisation de tous les observatoires de l'Agence. --> objectif : Fin 3ème Trimestre 2024, en même temps que prototypes PNC

### TACHES A REALISER EN 2024 SELON 5 TYPES :

1/ Faisabilité, Préfiguration : Identification des indicateurs selon les objectifs à atteindre

2/ Création de la base de données

3/ Outils de visualisation/Dataviz : Géobusiness, lizmap, ESRI

4/ Actualisation automatique/semiautomatique/manuel

5/ Valorisation (publi, poster, Kawa, réseaux sociaux,)

#### Les observatoires thématiques numériques :

	1	2	3	4	5
• Observatoire du commerce (périmètre AULA)			X	X	
• Observatoires de la santé (CABBALR, CALL)			X	X	
• Observatoire de l'environnement (périmètre AULA)		X	X		
• Observatoire de l'énergie (périmètre AULA)				X	X
• Observatoire des fonciers économiques (périmètre PMA)				X	
• Observatoires de l'entrepreneuriat, de l'emploi (AULA ou PMA)	X		X	X	
• Observatoire du suivi du PDU (SMT ARTOIS MOBILITES)				X	X
• Observatoire de l'habitat (périmètre AULA)		X	X	X	X
• Observatoire des transitions territoriales (périmètre AULA)	X				
• Observatoire des Friches (AULA) + Observatoire des friches économique (TERNOIS COM)	X	X	X		
• Observatoire des déchets (TERNOIS COM)	X				

### Les observatoires liés aux évaluations de politique publiques :

	1	2	3	4	5
• Evaluation du Projet de Territoire (CABBALR)	X	X	X		
• Evaluation du Projet de Territoire (CC7V)				X	X
• Evaluation du NPNRU (CABBALR)		X		X	X
• Evaluation du NPNRU (CALL)		X		X	X
• Evaluation du Projet Alimentaire Territorial (CABBALR)				X	
• Politique locale du Commerce (CABBALR)				X	
• Observatoire de l'habitat (CALL)				X	
• Observatoires politique de la ville (CABBALR et CALL)	X	X	X	X	X
• Observatoire de l'entrepreneuriat, de l'emploi (CABBALR)	X	X	X		X
• Observatoire du tourisme (périmètre CC7V)	X	X			X
• Observatoire du Tourisme (CABBALR)	X				
• Observatoire social (CABBALR/AULA)	X	X			X
• Suivi et actualisation du schéma cyclable (SMT Artois Mobilités)				X	
• Indicateurs complémentaires suivi PVD ACV (CABBALR)	X	X			
• Baromètre Économique (PMA, PETR et EPCI)				X	X
• Observatoire de l'artificialisation des territoires (par territoires de l'AULA)	X				

### La Plateforme Numérique Collaborative (PNC) :

- Définition des Modalités de fonctionnement de la PNC (alimentation la base de données dans l'architecture créée ; catalogage ; intégration ; stockage ; interopérabilité) – Groupe de travail partenarial de co-construction.
- Développement de 3 POC thématiques (Foncier-compteur ZAN ; Economie ; Mobilité décarbonée) via Ateliers de co-construction et de co-design.
- Définition des indicateurs territoriaux et leurs Dataviz via Atelier de co-construction et de co-design (Création des tableaux de bord/Chiffres clés et leurs Dataviz) / cf. remplaçant SPALLIAN).
- Poursuite du développement du partenariat URBA8 dans le déploiement et l'alimentation/structuration de la plateforme partenariale de la donnée.
- Recherche de nouveaux partenaires de la PNC.

### Pour les communes adhérentes :

#### Mise à disposition auprès des communes adhérentes à l'AULA des données et outils suivants :

- Indicateurs clés territorialisés : Préfiguration sur indicateurs problématisés avec les communes adhérentes.
- Outils de visualisation SIG/ cartographies interactives : Préfiguration et test avec les communes adhérentes.



## LES PRIORITES 2024

- Adaptation aux changements climatiques
- Ressources et déchets
- Economies et services décarbonés
- Mobilité et sobriété foncière

## NATURE DES LIVRABLES ENVISAGES EN 2024 :

1/ Expertise (recherche action, veille, benchmark, définition méthodo,) : production de notes

2/ Rapport d'analyse

3/ Outils de prospective en service

4/ Publications, Kawas ou post réseaux sociaux

5/ Organisation d'un évènement (Conférence, visites, etc. ...)

6/ Autres (Réseau d'acteur : à créer, à intégrer...)

### Les enjeux climatiques, environnementaux :

- Le confort thermique et la résilience du territoire face à la surchauffe urbaine
- "La performance énergétique des logements sur le territoire de l'AULA."
- Evaluer les potentialités de récupération des eaux de pluie des toitures, repérer les zones à enjeux
- Evaluation du stock carbone sur le territoire : observatoire interactif
- Démarche exploratoire sur l'élaboration d'une « Matrice des Risques » sur les territoires (Recherche Action)
- Engager une étude sur les nouvelles formes d'habitat pour accompagner les changements sociétaux et environnementaux en lien avec les spécificités (vacance, passoires thermiques, desserrement des ménages) et risques (multiples) territoriaux
- Exploration de l'appropriation de la théorie du Donut (doughnut) de Kate Raworth sur le territoire

	1	2	3	4	5	6
Le confort thermique et la résilience du territoire face à la surchauffe urbaine			X	X		X
"La performance énergétique des logements sur le territoire de l'AULA."				X		
Evaluer les potentialités de récupération des eaux de pluie des toitures, repérer les zones à enjeux				X		X
Evaluation du stock carbone sur le territoire : observatoire interactif			X	X		
Démarche exploratoire sur l'élaboration d'une « Matrice des Risques » sur les territoires (Recherche Action)	X			X		
Engager une étude sur les nouvelles formes d'habitat pour accompagner les changements sociétaux et environnementaux en lien avec les spécificités (vacance, passoires thermiques, desserrement des ménages) et risques (multiples) territoriaux	X	X		X		X
Exploration de l'appropriation de la théorie du Donut (doughnut) de Kate Raworth sur le territoire	X	X		X		

## Les ressources (énergie, eau, gestion des déchets)

- Suivi de la « facture énergétique » des principaux consommateurs d'énergie, les plus grands consommateurs par territoire.
- Réflexion sur le gisement territorial des déchets du BTP en termes d'économie circulaire (méthodologie, recensement) - demande de financement auprès de l'ADEME.

## Les économies territoriales:

- Spatialisation des filières économiques / ou secteurs d'activités.
- Développement d'une démo d'écosystèmes Toiles eau / énergie/économique. Initier des travaux sur les questions de gestion de l'eau : faisabilité de développer une « Toile de l'eau ». Identifier les acteurs impliqués. Demande de financement auprès du FRATRI (Région)
- Réflexion sur les « zones d'activités du futur » /requalifications/nouvelles, (Recherche action / Lien Etude CHL).
- Visualisation des mutations en cours sur le commerce et son écosystème (DATAVIZ).

## Le Foncier :

- Définir une méthodologie pour tester la démarche ERC (Eviter Réduire Compenser) sur des sites ou communes pilotes Jeu ZAN : méthodo générale
- Qualification et vocation des friches identifiées par la démarche d'observatoire des Friches – demande de financement auprès de l'ADEME et de l'ETAT (Fonds vert)

## La Mobilité :

- Modélisation de l'impact SERM en termes de trafics routiers, évaluer l'opportunité de mettre en place un modèle de trafic multimodal

## Les Partenariats :

- Urba 8 : participation et animation des groupes de travail « données », « communication », « foncier ».
- FNAU : Participation aux travaux FNAU, Prépa 45ème Rencontre FNAU à Saint Omer (accueil AUDSO)
- Région : participation à la déclinaison du SRADDET, suivi, groupe de travail OcSol 2D, accompagnement à la définition de plans d'actions à l'échelle des bassins de mobilité, participation aux ARAA et aux collègues de la Prospective...
- Pas-de-Calais Habitat : poursuite des rencontres territoriales...
- Conseil Départemental : appui technique à l'ingénierie 62 et aux politiques départementales...
- Autres (EPF, CAUE, MBM, Université, INSEE, Etat, CEREMA...).
- Diversifications partenariales à développer.

## Formation et Acculturation des élus et des techniciens :

- Participation aux conférences débats de nos partenaires.
- Animation de conférences débats avec appui d'expert.

## Enquêtes locales sur l'évolution des usages et pratiques prospectives sur les territoires :

- Enquêtes spécifiques liées à une action inscrite au PPA.



## TACHES A REALISER EN 2024 PAR ACTION :

1/ Elaboration/Actualisation/Evaluation (productions écrites, cartographiques, investissement à calibrer)

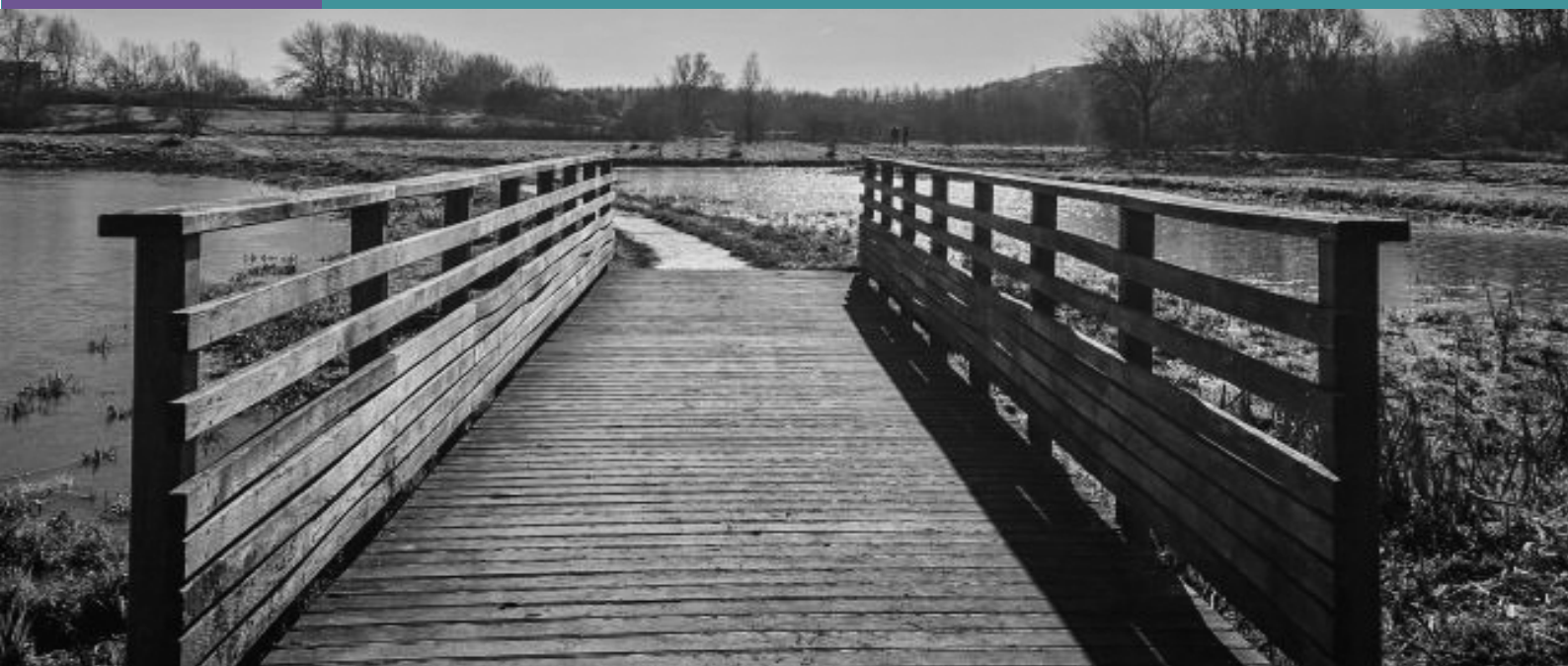
2/ Accompagnement AMO/co organisation

3/ Participation (pas de production)

4/ Autres

	1	2	3	4
• Elaboration de la Trame Verte et Bleue planificatrice et opérationnelle (CABBALR) AMO	X			
• Participation au suivi du PCAET et du COTRI (CABBALR) Evaluation du PCAET			X	
• Accompagnement à l'organisation et animation du « Forum des élus » (CABBALR)		X		
• Actualisation diagnostic Santé (CLS CABBALR)	X			
• Participation à l'étude « Matières » (CABBALR)	X		X	
• Participation à la déclinaison du schéma cyclable (CABBALR) AMO		X		
• Accompagnement à la mise en place de la stratégie foncière communautaire (CABBALR)	X			
• Déclinaison stratégie ZAN SCoT / PLUi En lien avec le Forum des Elus	X	X		
• Accompagnement à la démarche "Interlud" (Innovations Territoriales et Logistique Urbaine Durable) d'une logistique urbaine décarbonée (CABBALR) Participation à l'élaboration d'une charte logistique durable. Appui AULA (données commerce, EMD, e-commerce + autres)		X		
• Participation au suivi du PCAET (CALL)			X	X

	1	2	3	4
• Accompagnement et animation – Fresque du Climat – PCAET (CALL) : 2 ateliers dans l'année - Formation en 2024		X		
• Accompagnement à la Déclinaison opérationnelle de la Trame Verte et Bleue (CALL) COFIL		X		
• Accompagnement et animation d'une démarche d'acculturation à la mise en œuvre du ZAN (CALL) Conférences élus + directeurs		X		
• Elaboration d'un Schéma directeur des gares (CALL)	X			
• Evaluation du PDU à mi-parcours (SMT Artois Mobilités)	X			
• Elaboration d'une Analyse de l'accessibilité de la gare SNCF d'Hénin Beaumont dans le cadre des démarches d'évaluation de l'impact du projet SERM (SMT Artois Mobilités)	X			X
• Accompagnement aux travaux des groupes de travail PDU 3 GT		X		
• Evaluation socioéconomique BHNS (rapport LOTI)	X			
• Poursuite de l'accompagnement à l'élaboration du PLUi-H (CC7V)		X		
• Accompagnement à l'élaboration du CLS, Analyse de données sur l'entrepreneuriat et l'emploi		X		
• Participation aux démarches d'élaboration du PLUi-H (CC Ternois Com)				X
• Accompagnement aux travaux du cercle de qualité PMA 2024 sur thème : « Travailler avec les territoires voisins, la place du PMA dans l'Europe du Nord-Ouest »		X		
• Accompagnement : Appui aux travaux des commissions et Label du PMA (développement économique, éco transition, comités label...)		X		



- Elaboration du SCOT PETR Ternois/7 Vallées : finalisation du Projet d'Aménagement Stratégique, élaboration du document d'orientations et d'objectifs (DOO), élaboration du document d'aménagement artisanal, commercial et logistique (DAACL), animation des réunions (PETR Ternois/7 Vallées). Ajout d'une mission complémentaire au Scot Ternois/7Vallées pour les démarches de concertation et de communication
- Elaboration du SCOT de l'Artois : finalisation du Projet d'Aménagement Stratégique en lien avec le Projet de Territoire, élaboration du document d'orientations et d'objectifs (DOO), élaboration du document d'aménagement artisanal, commercial et logistique (DAACL), animation des réunions (CABBALR)
- Participations aux démarches d'élaboration du PLUi-H (CABBALR)





- Elaboration : Finalisation de l'accompagnement de l'étude sur le devenir du site actuel du Centre Hospitalier de Lens (CALL)
- Elaboration : Finalisation de l'accompagnement sur le schéma urbain (ville de Courcelles-lès-Lens) Concertation avec les habitants
- Elaboration : Finalisation du Schéma stratégique fluvial à l'échelle du PMA (PMA)
- Accompagnement du Ternois sur les données et outils SIG
- Accompagnement des communes adhérentes dans le cadre de partenariat de proximité (Campagne d'adhésion à proposer aux instances en mars / à engager à partir de mai 2024)

### 3 TYPES DE PARTENARIATS POSSIBLES

- Réalisation de diagnostic problématisé visant à établir une connaissance partagée de la commune, mettant en lumière les grandes caractéristiques de manière rétrospective et identifiant les principaux enjeux (diagnostic foncier agricole, repérage des potentialités énergétiques et des passoires thermiques, enquête sur les réseaux sociaux sur des thématiques précises liées aux transitions et comportements sociétaux (commerce, télétravail...));
- Réalisation d'une assistance-conseil thématique : (Ex : accompagnement dans la mise en place d'une politique ACV et/ou ORT, revitalisation centre-ville et centre-bourg, accessibilité et création de modes doux, approche environnementale de l'urbanisme, démarche d'optimisation du foncier résidentiel, solutions ZAN, Cours d'écoles à végétaliser...)
- Accompagnement sous forme d'ateliers pour divers projets en cours sur la commune (concertations citoyennes, Fresque du Climat, co-construction, acceptabilité sociale, formations, ...).







[WWW.AULARTOIS.FR](http://WWW.AULARTOIS.FR)

